



TC-KR

Устройство управления
поливом с таймером,
работающее от батареи



Модели:
TC-KR
TC-KR-BSP



КРАТКОЕ РУКОВОДСТВО ПО УСТАНОВКЕ

1640 Australian Avenue | Riviera Beach, FL 33404 США
561.844.1002 | ФАКС: 561.842.9493 | 1.800.735.7246
www.krain.com

© K-Rain Manufacturing Corp. КОМПАНИЯ, СЕРТИФИЦИРОВАННАЯ ПО СИСТЕМЕ ISO 9001



TC-KR

Устройство управления
поливом с таймером,
работающее от батареи



Модели:
TC-KR
TC-KR-BSP



КРАТКОЕ РУКОВОДСТВО ПО УСТАНОВКЕ

1640 Australian Avenue | Riviera Beach, FL 33404 США
561.844.1002 | ФАКС: 561.842.9493 | 1.800.735.7246
www.krain.com

© K-Rain Manufacturing Corp. КОМПАНИЯ, СЕРТИФИЦИРОВАННАЯ ПО СИСТЕМЕ ISO 9001



TC-KR

Устройство управления
поливом с таймером,
работающее от батареи



Модели:
TC-KR
TC-KR-BSP



КРАТКОЕ РУКОВОДСТВО ПО УСТАНОВКЕ

1640 Australian Avenue | Riviera Beach, FL 33404 США
561.844.1002 | ФАКС: 561.842.9493 | 1.800.735.7246
www.krain.com

© K-Rain Manufacturing Corp. КОМПАНИЯ, СЕРТИФИЦИРОВАННАЯ ПО СИСТЕМЕ ISO 9001



TC-KR

Устройство управления
поливом с таймером,
работающее от батареи



Модели:
TC-KR
TC-KR-BSP



КРАТКОЕ РУКОВОДСТВО ПО УСТАНОВКЕ





1640 Australian Avenue | Riviera Beach, FL 33404 США
561.844.1002 | ФАКС: 561.842.9493 | 1.800.735.7246
www.krain.com

© K-Rain Manufacturing Corp. КОМПАНИЯ, СЕРТИФИЦИРОВАННАЯ ПО СИСТЕМЕ ISO 9001


ОБЩИЕ СВЕДЕНИЯ

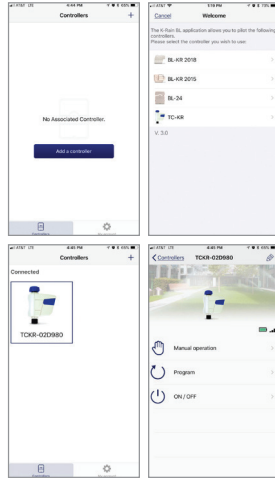
ТС-KR — это устройство управления поливом с таймером в водонепроницаемом корпусе, работающее от батареи, с поддержкой Bluetooth®. Устройство позволяет наладить полив, обычный или с мелкокапельным орошением, лужаек, садов и огородов, террас и горшечных растений с помощью шланга с распылителем. Удобное в использовании Bluetooth® приложение позволяет управлять поливом при помощи смартфона или планшета.

ШАГ 1: ЗАГРУЗКА ПРИЛОЖЕНИЯ

1. На смартфоне или планшете перейдите в App Store  или в Goggle Play. 
2. При помощи функции поиска найдите приложение K-Rain BL. 
3. Загрузите и установите приложение K-Rain BL.
4. Убедитесь, что в смартфоне или планшете включена передача данных по Bluetooth® 

ШАГ 2: СОПРЯЖЕНИЕ





1. Устройство работает от щелочной батареи напряжением 9 В, которую необходимо установить сразу. Снимите синюю (или зеленую) пластиковую крышку и резиновую прокладку, установите батарею, после чего установите крышку и прокладку на место.
2. Запустите приложение K-Rain BL. 
3. Нажмите кнопку «Добавить модуль» («Add a module») или кнопку «+».
4. Выберите устройство **ТС-KR** в открывшемся списке.
5. Следуйте указаниям в приложении. После сопряжения устройства ТС-KR с телефоном или планшетом статус изменится на «подключено» («connected»). Нажмите на значок устройства для доступа к главному разделу настроек.



ОБЩИЕ СВЕДЕНИЯ

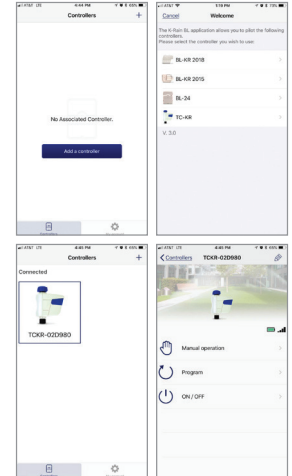
ТС-KR — это устройство управления поливом с таймером в водонепроницаемом корпусе, работающее от батареи, с поддержкой Bluetooth®. Устройство позволяет наладить полив, обычный или с мелкокапельным орошением, лужаек, садов и огородов, террас и горшечных растений с помощью шланга с распылителем. Удобное в использовании Bluetooth® приложение позволяет управлять поливом при помощи смартфона или планшета.

ШАГ 1: ЗАГРУЗКА ПРИЛОЖЕНИЯ

1. На смартфоне или планшете перейдите в App Store  или в Goggle Play. 
2. При помощи функции поиска найдите приложение K-Rain BL. 
3. Загрузите и установите приложение K-Rain BL.
4. Убедитесь, что в смартфоне или планшете включена передача данных по Bluetooth® 

ШАГ 2: СОПРЯЖЕНИЕ




1. Устройство работает от щелочной батареи напряжением 9 В, которую необходимо установить сразу. Снимите синюю (или зеленую) пластиковую крышку и резиновую прокладку, установите батарею, после чего установите крышку и прокладку на место.
2. Запустите приложение K-Rain BL. 
3. Нажмите кнопку «Добавить модуль» («Add a module») или кнопку «+».
4. Выберите устройство **ТС-KR** в открывшемся списке.
5. Следуйте указаниям в приложении. После сопряжения устройства ТС-KR с телефоном или планшетом статус изменится на «подключено» («connected»). Нажмите на значок устройства для доступа к главному разделу настроек.




ОБЩИЕ СВЕДЕНИЯ

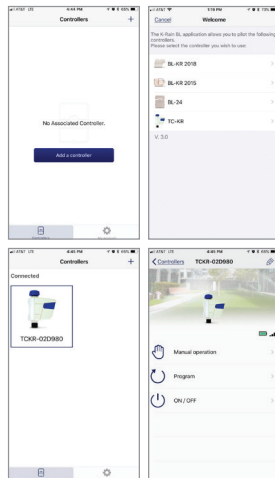
ТС-KR — это устройство управления поливом с таймером в водонепроницаемом корпусе, работающее от батареи, с поддержкой Bluetooth®. Устройство позволяет наладить полив, обычный или с мелкокапельным орошением, лужаек, садов и огородов, террас и горшечных растений с помощью шланга с распылителем. Удобное в использовании Bluetooth® приложение позволяет управлять поливом при помощи смартфона или планшета.

ШАГ 1: ЗАГРУЗКА ПРИЛОЖЕНИЯ

1. На смартфоне или планшете перейдите в App Store  или в Goggle Play. 
2. При помощи функции поиска найдите приложение K-Rain BL. 
3. Загрузите и установите приложение K-Rain BL.
4. Убедитесь, что в смартфоне или планшете включена передача данных по Bluetooth® 

ШАГ 2: СОПРЯЖЕНИЕ



1. Устройство работает от щелочной батареи напряжением 9 В, которую необходимо установить сразу. Снимите синюю (или зеленую) пластиковую крышку и резиновую прокладку, установите батарею, после чего установите крышку и прокладку на место.
2. Запустите приложение K-Rain BL. 
3. Нажмите кнопку «Добавить модуль» («Add a module») или кнопку «+».
4. Выберите устройство **ТС-KR** в открывшемся списке.
5. Следуйте указаниям в приложении. После сопряжения устройства ТС-KR с телефоном или планшетом статус изменится на «подключено» («connected»). Нажмите на значок устройства для доступа к главному разделу настроек.




ОБЩИЕ СВЕДЕНИЯ

ТС-KR — это устройство управления поливом с таймером в водонепроницаемом корпусе, работающее от батареи, с поддержкой Bluetooth®. Устройство позволяет наладить полив, обычный или с мелкокапельным орошением, лужаек, садов и огородов, террас и горшечных растений с помощью шланга с распылителем. Удобное в использовании Bluetooth® приложение позволяет управлять поливом при помощи смартфона или планшета.

ШАГ 1: ЗАГРУЗКА ПРИЛОЖЕНИЯ

1. На смартфоне или планшете перейдите в App Store  или в Goggle Play. 
2. При помощи функции поиска найдите приложение K-Rain BL. 
3. Загрузите и установите приложение K-Rain BL.
4. Убедитесь, что в смартфоне или планшете включена передача данных по Bluetooth® 

ШАГ 2: СОПРЯЖЕНИЕ

1. Устройство работает от щелочной батареи напряжением 9 В, которую необходимо установить сразу. Снимите синюю (или зеленую) пластиковую крышку и резиновую прокладку, установите батарею, после чего установите крышку и прокладку на место.
2. Запустите приложение K-Rain BL. 
3. Нажмите кнопку «Добавить модуль» («Add a module») или кнопку «+».
4. Выберите устройство **ТС-KR** в открывшемся списке.
5. Следуйте указаниям в приложении. После сопряжения устройства ТС-KR с телефоном или планшетом статус изменится на «подключено» («connected»). Нажмите на значок устройства для доступа к главному разделу настроек.

